

Étage principal

Restaurant Lac-aux-Bleuets

Avec son impressionnant plafond cathédral et ses fenêtres panoramiques, notre restaurant principal est situé dans le Clubhouse, à côté d'un sympathique bar et de la terrasse à cocktail.
700 pi² / Banquet pour 45 personnes

Rivière Rouge (I et II)

Un espace de réunion qui peut être utilisé comme une grande pièce ou deux pièces séparées.

Superficie totale : 535 pi² / Banquet pour 30 personnes

Rivière Rouge I : 220 pi² / Banquet pour 14 personnes

Rivière Rouge II : 315 pi² / Banquet pour 20 personnes

Étage supérieur

Gatineau

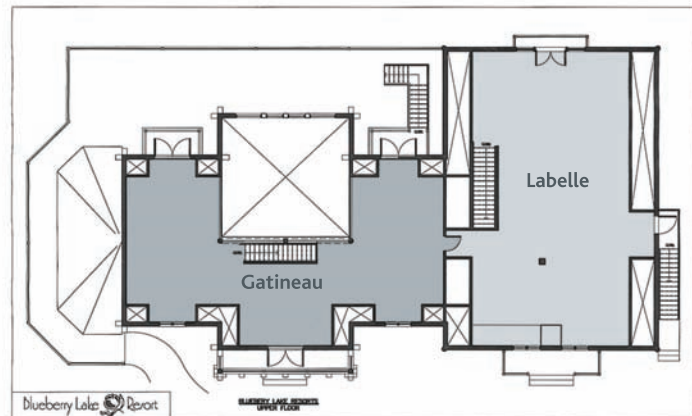
Un espace flexible qui peut être divisé en trois ou utilisé dans sa totalité pour recevoir 50 personnes dans des galeries en balcon.

1000 pi² / Banquet pour 50 personnes

Labelle

Avec sa vue spectaculaire sur le lac, notre salle d'événements principale est idéale pour les mariages et les conférences.

1000 pi² / Banquet pour 80 personnes



Laissez libre cours à votre imagination et préparez un événement unique qui utilisera nos 300 acres d'environnement naturel. Impressionnez vos invités avec un souper à l'extérieur sur les berges du lac, une excitante activité en forêt, un événement campagnard dans la grange, un mariage féérique en hiver... Vous avez le choix.